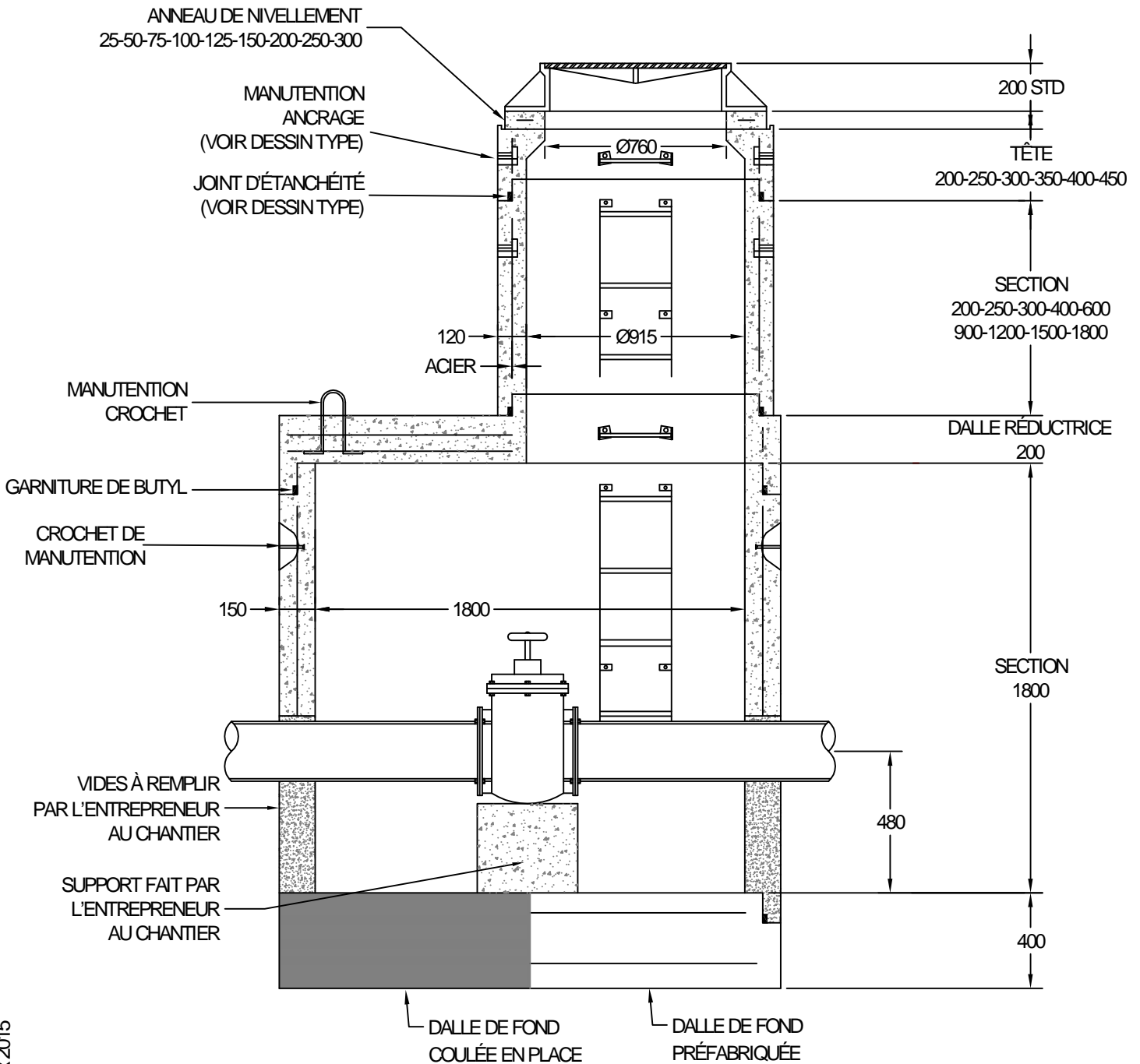


CHAMBRE DE VANNE RECTANGULAIRE POUR CONDUITE EXISTANTE

PRÉFABRIQUÉ EN BÉTON ARMÉ

CVR-2 À CULOTTE (1220 x 1800)

Conforme aux normes NQ 2622-420, 1809-300
 et ASTM C- 443, C-478, C-857



ÉCHELLES ET ÉCHELONS EN ACIER GALVANISÉ. (VOIR DESSIN TYPE)
 TOUTES LES DIMENSIONS SONT EN MILLIMÈTRES.