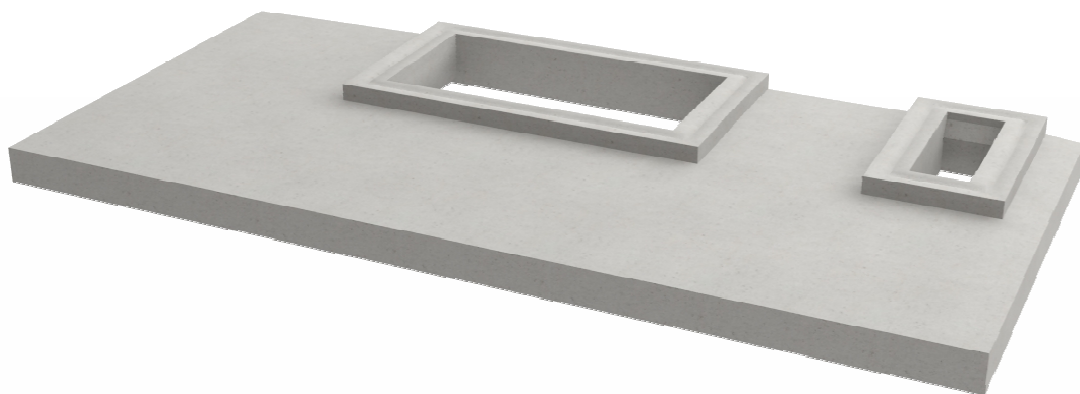


PRODUITS DE BÉTON

715, boul. des Laurentides, Piedmont (Québec) J0R 1K0
14 405, ch. Dupuis, Mirabel (Québec) J7N 3H7
Bureau des ventes Tél : (450) 227-2468 Fax : (450) 227-1698
Administration Tél : (450) 227-4551 Fax : (450) 227-1339

DALLE DE TOIT HYDRO-QUÉBEC **DTPT-1000**

PRÉFABRIQUÉ EN BÉTON ARMÉ
CONFORME À LA NORME DE CONSTRUCTION RÉSEAU SOUTERRAIN
B.41.21 TOME 1
ET AUX NORMES SÉRIES 2120-26100 ET 2120-2600



Dimensions de la dalle : 3 110 x 6 610 x 404

Dimensions grande ouverture : 2 200 x 1 020

Cadre à 5 panneaux
(Coulé dans le trottoir)

Dimensions petite ouverture : 393 x 1 020

Cadre à 1 panneau
(Coulé dans le trottoir)

