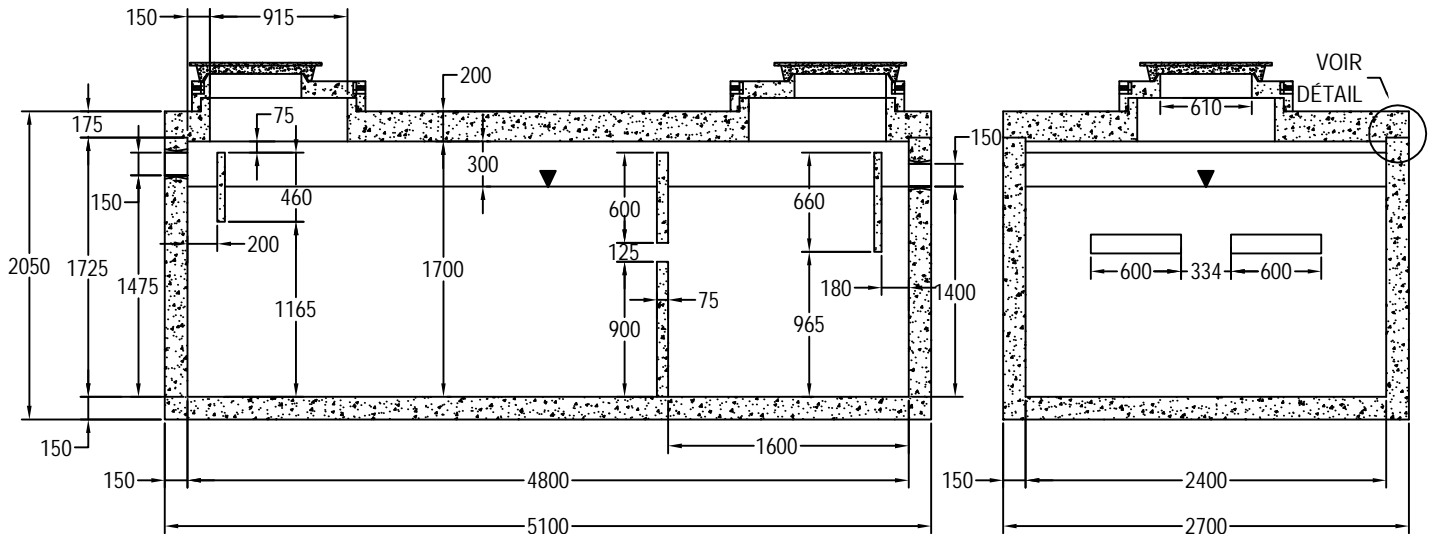


**FOSSE SEPTIQUE COMMERCIAL**

PRÉFABRIQUÉ EN BÉTON ARMÉ

**FC-16000**

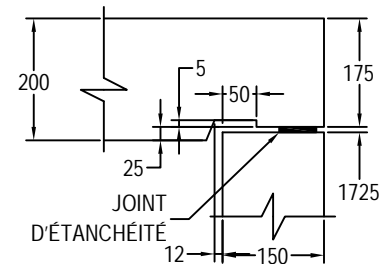
Conforme aux normes NQ 3680-905



COUPE A

COUPE B

VUE EN PLAN



DÉTAIL DU JOINT

N.B.:REMBLAI MAXIMAL 900 mm.

TOUTES LES DIMENSIONS SONT EN MILLIMÈTRES.

VOLUME NOMINAL: 19 575 L

VOLUME EFFECTIF: 16 000 L

POIDS FOSSE: 16 350 KG

POIDS COUVERCLE: 6 680 KG