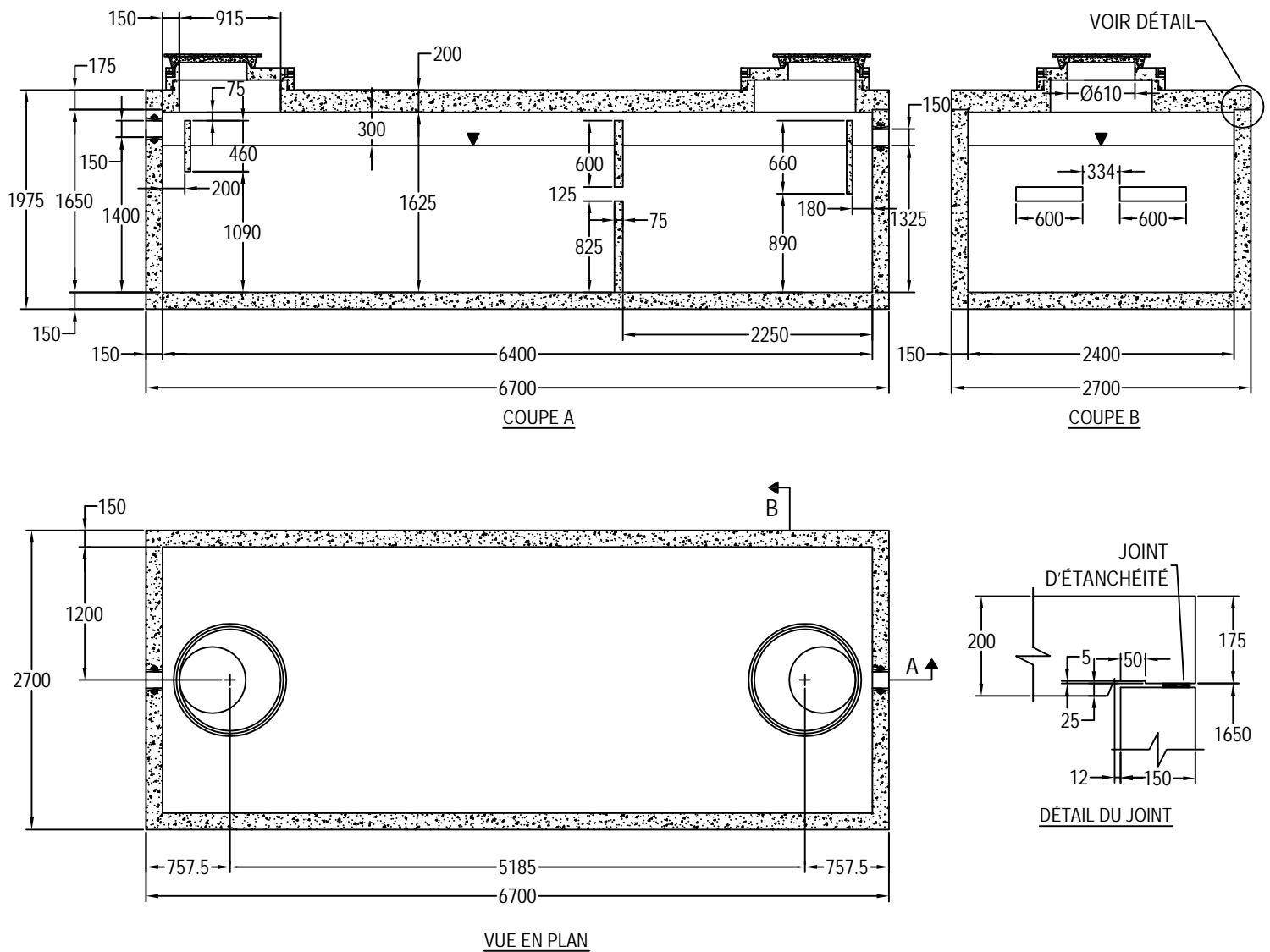


FOSSE SEPTIQUE COMMERCIAL

PRÉFABRIQUÉ EN BÉTON ARMÉ

FC-20000

Conforme aux normes NQ 3680-905



VOLUME NOMINAL: 24 950 L
VOLUME EFFECTIF: 20 000 L
POIDS FOSSE: 18 225 KG
POIDS COUVERCLE: 7 995 KG

N.B.: REMBLAI MAXIMAL 900 mm.

TOUTES LES DIMENSIONS SONT EN MILLIMÈTRES.