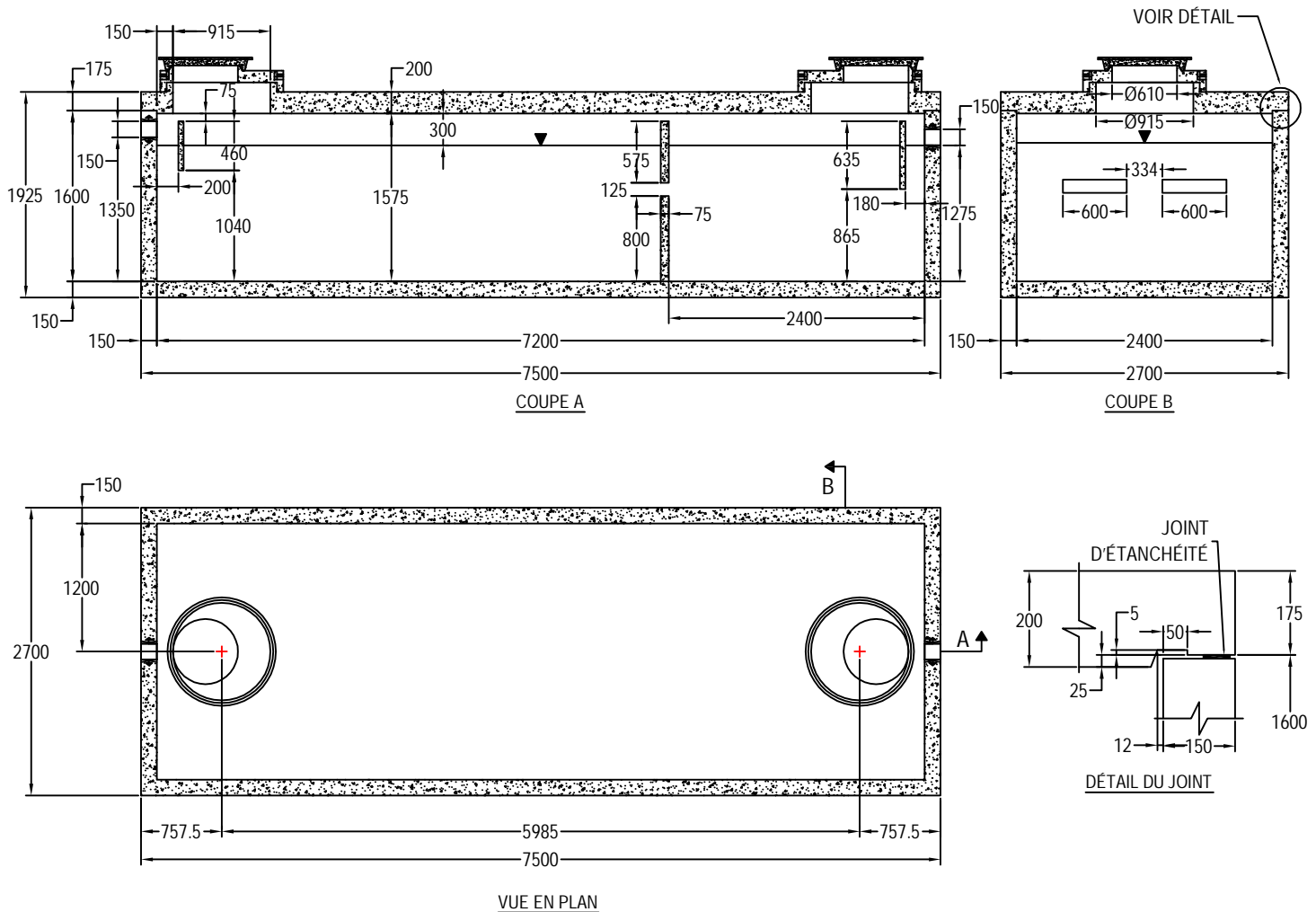


FOSSE SEPTIQUE COMMERCIAL

PRÉFABRIQUÉ EN BÉTON ARMÉ

FC-22000

Conforme aux normes NQ 3680-905



N.B.: REMBLAI MAXIMAL 900 mm.

TOUTES LES DIMENSIONS SONT EN MILLIMÈTRES.

VOLUME NOMINAL: 27 200 L

VOLUME EFFECTIF: 22 000 L

POIDS FOSSE: 20 910 KG

POIDS COUVERCLE: 9 775 KG