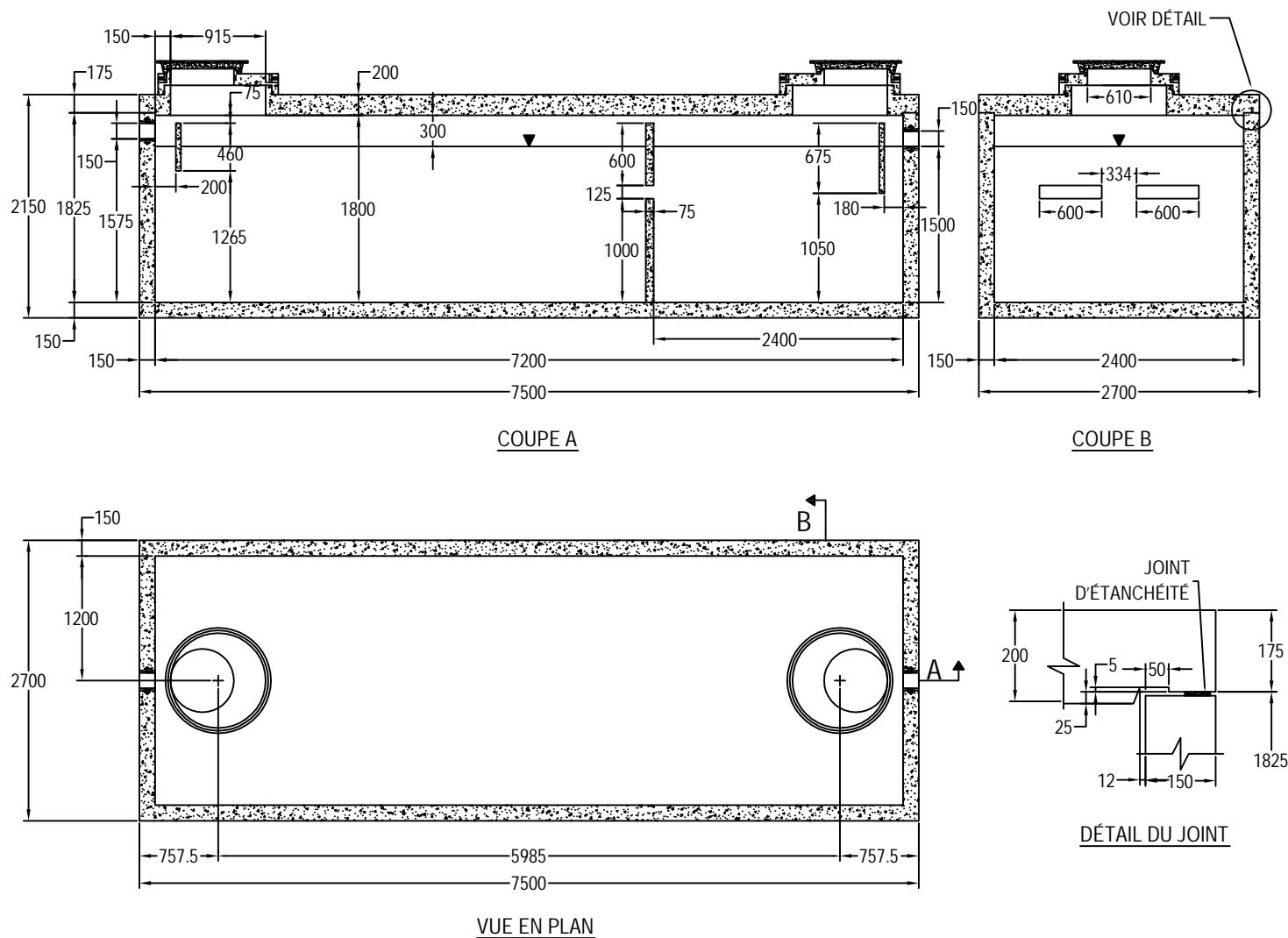


FOSSE SEPTIQUE COMMERCIAL

PRÉFABRIQUÉ EN BÉTON ARMÉ

FC-26000

Conforme aux normes NQ 3680-905



VOLUME NOMINAL: 31 100 L
VOLUME EFFECTIF: 26 000 L
POIDS FOSSE: 23 395 KG
POIDS COUVERCLE: 9 775 KG

N.B.: REMBLAI MAXIMAL 900 mm.

TOUTES LES DIMENSIONS SONT EN MILLIMÈTRES.