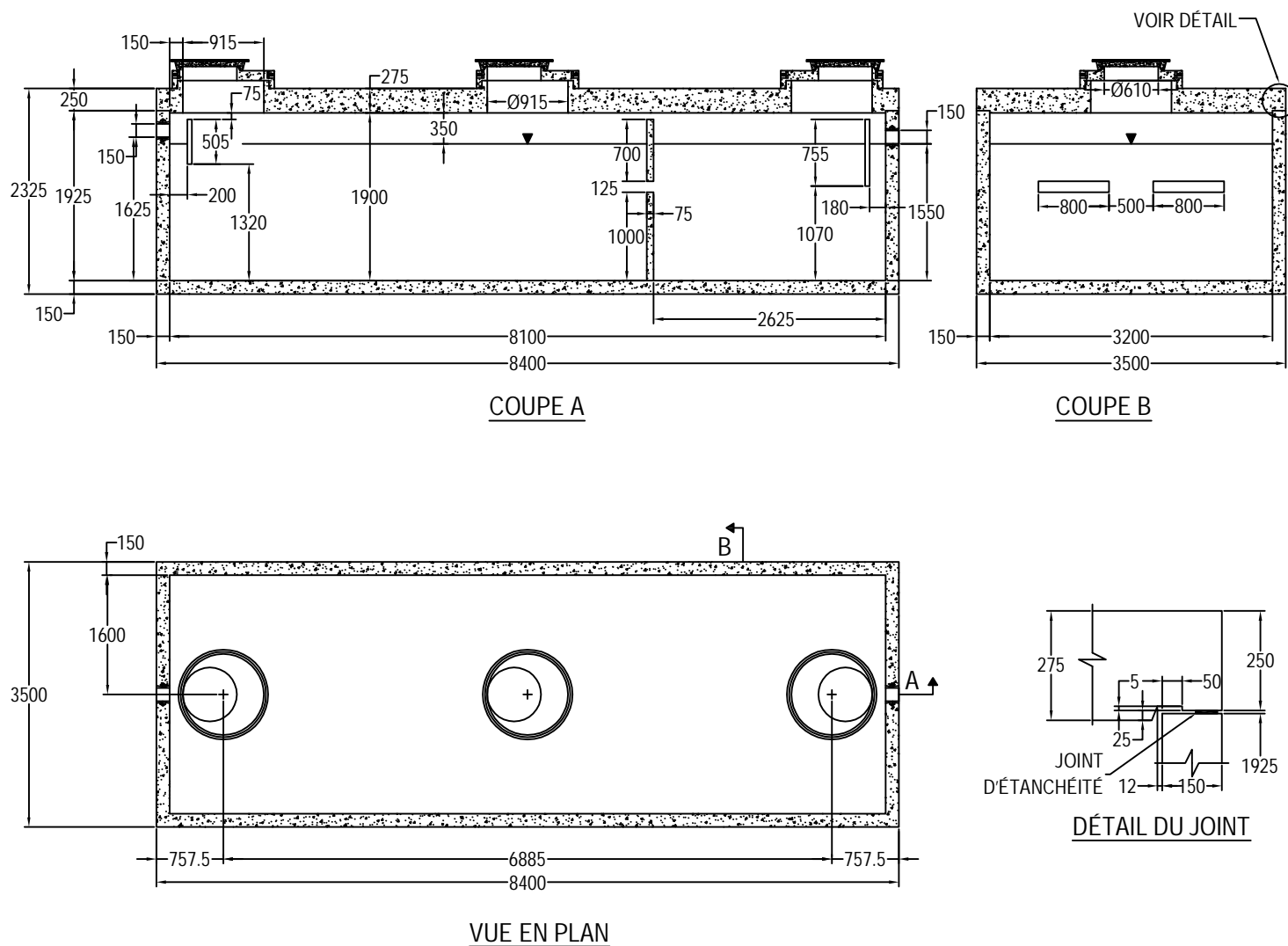


RÉSERVOIR SEPTIQUE COMMERCIAL

PRÉFABRIQUÉ EN BÉTON ARMÉ

FC-40000

Conforme aux normes NQ 3680-905



VOLUME NOMINAL: 49 250 L

VOLUME EFFECTIF: 40 000 L

POIDS FOSSE: 30 610 KG

POIDS COUVERCLE: 20 410 KG

N.B.: REMBLAI MAXIMAL 900 mm.

TOUTES LES DIMENSIONS SONT EN MILLIMÈTRES.