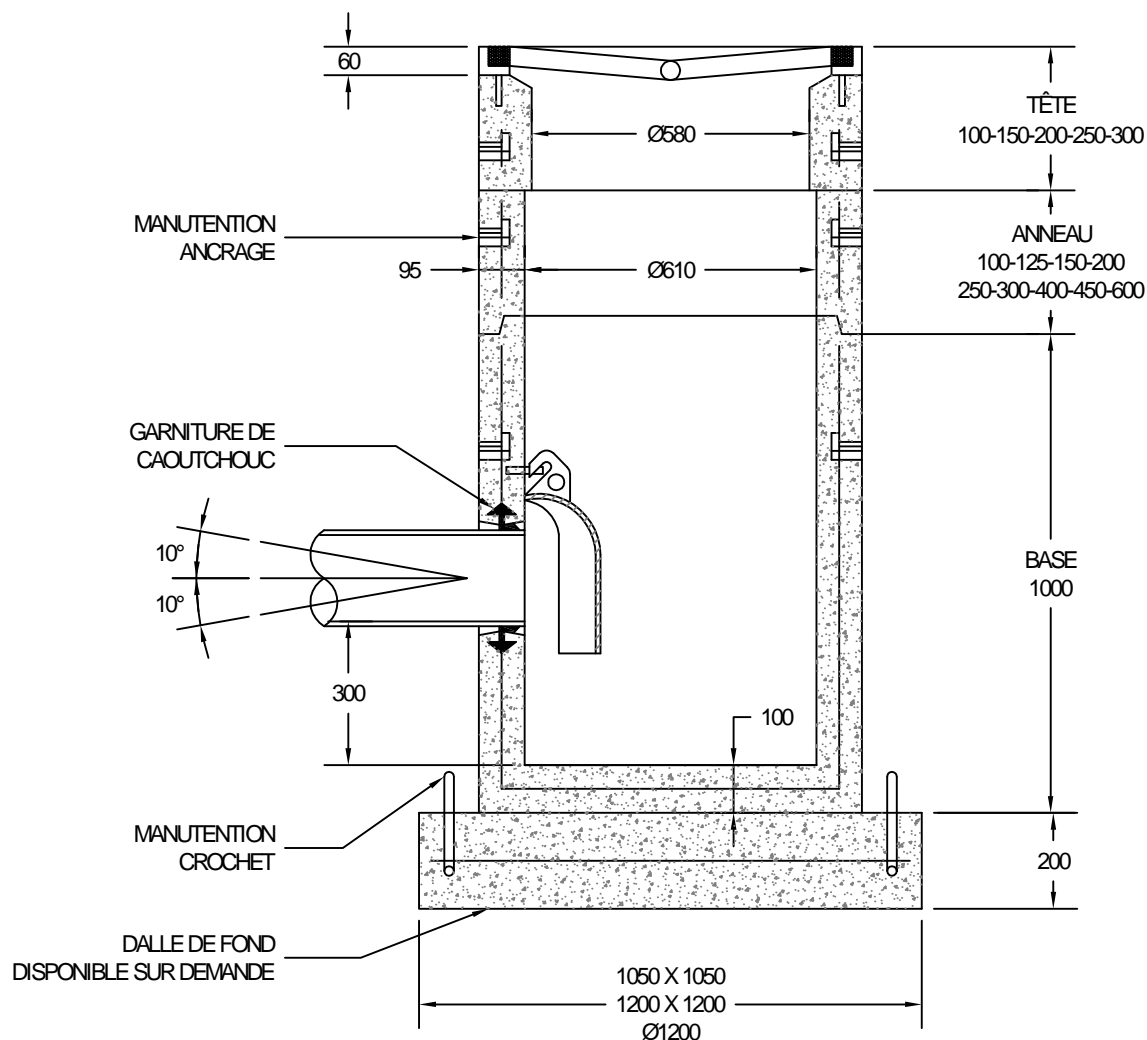


PUISARD DE RUE CIRCULAIRE

PRÉFABRIQUÉ EN BÉTON ARMÉ
POUR CONDUITE DE Ø300 (12 po.) MAXIMUM

PB-1

Conforme aux normes NQ 2622-420, 1809-300
et ASTM C-443, C-478, C-857



GARNITURE DE BUTYLE, GRILLAGE Ø100, TRAPPE EN FONTE,
ANNEAU DE NIVELLEMENT, TRAITEMENT À L'HUILE DE LIN
SONT TOUS DISPONIBLE SUR DEMANDE.
TOUTES LES DIMENSIONS SONT EN MILLIMÈTRES.