

PUISARD DE FOSSÉ

PRÉFABRIQUÉ EN BÉTON ARMÉ

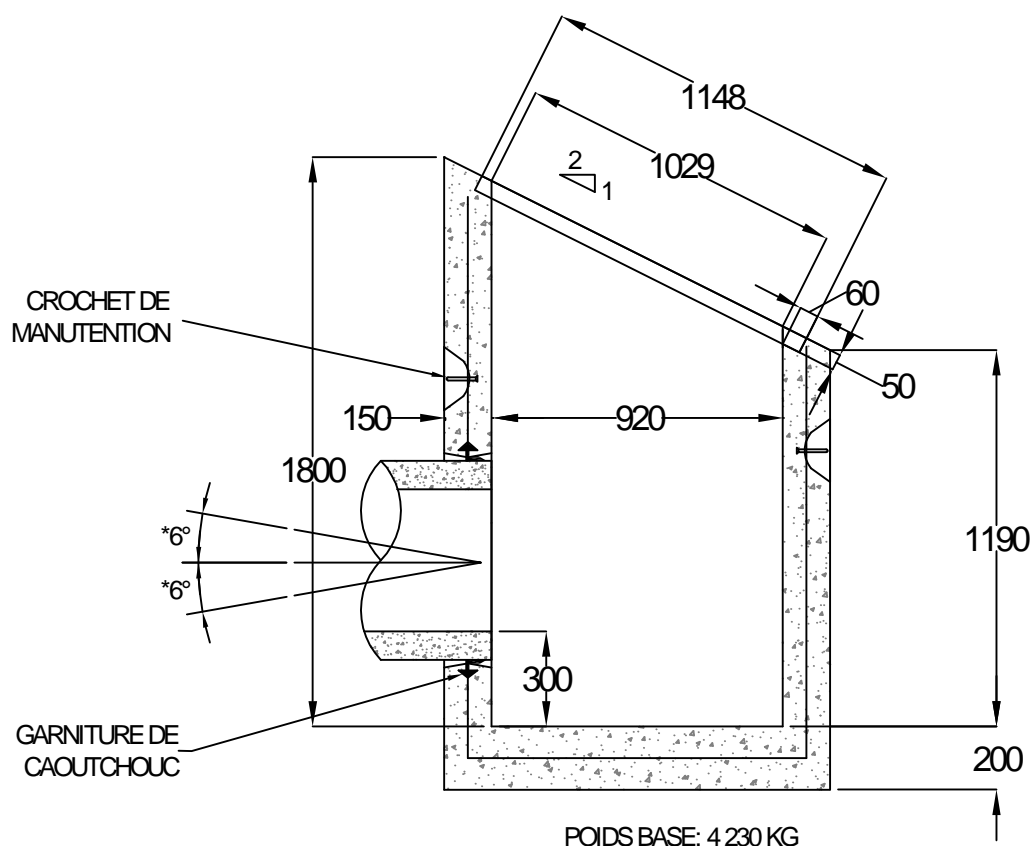
POUR CONDUITE Ø900 (36 po.) MAXIMUM

(920 x 1220)

Conforme aux normes NQ 2622-420, 1809-300

et ASTM C-443, C-478, C-857

GRILLE: 1143 X 1330



*10° POUR LES CONDUITES DE 600 ET MOINS.
TOUTES LES DIMENSIONS SONT EN MILLIMÈTRES.