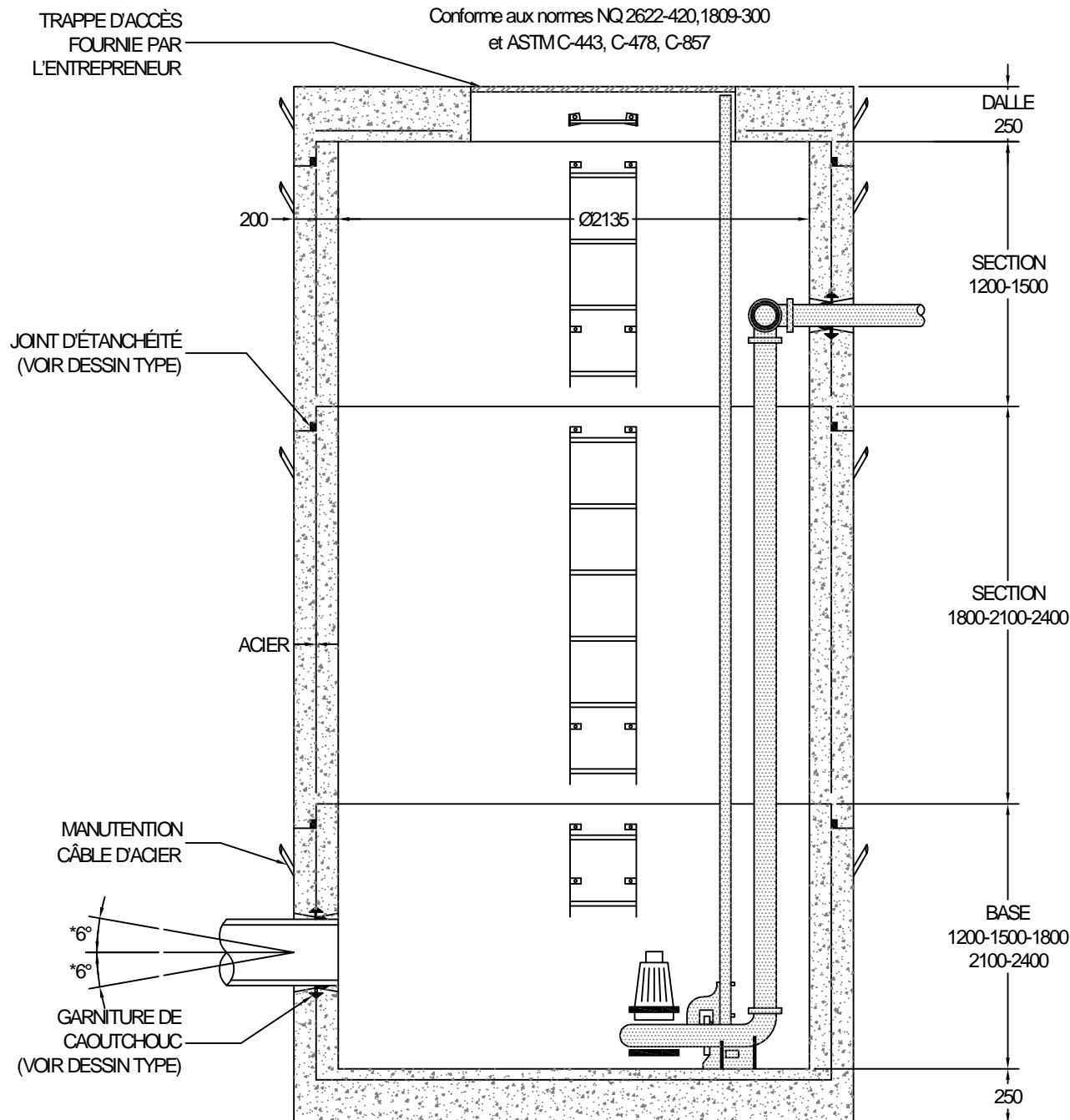


STATION DE POMPAGE CIRCULAIRE ÉTANCHE

PRÉFABRIQUÉ EN BÉTON ARMÉ

SPC-2100

Conforme aux normes NQ 2622-420, 1809-300
et ASTM C-443, C-478, C-857



ÉCHELLES ET ÉCHELONS EN ACIER GALVANISÉ.
TOUTES LES DIMENSIONS SONT EN MILLIMÈTRES.

*10° POUR LES CONDUITES DE 600 ET MOINS.
DALLE EXCÉDENTE DISPONIBLE SUR DEMANDE.