

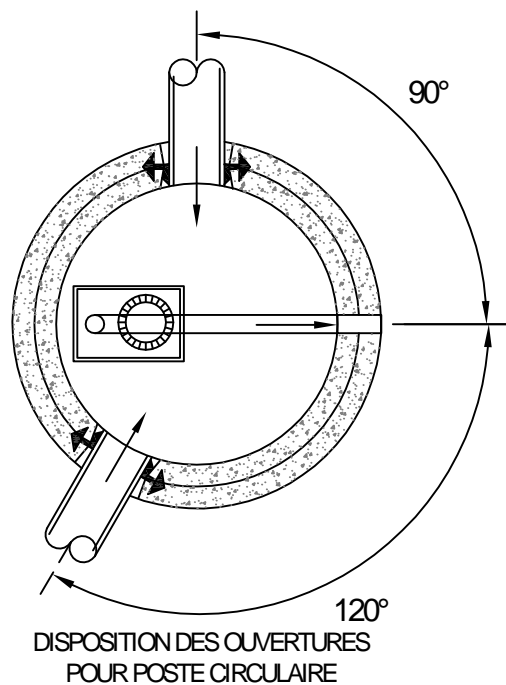
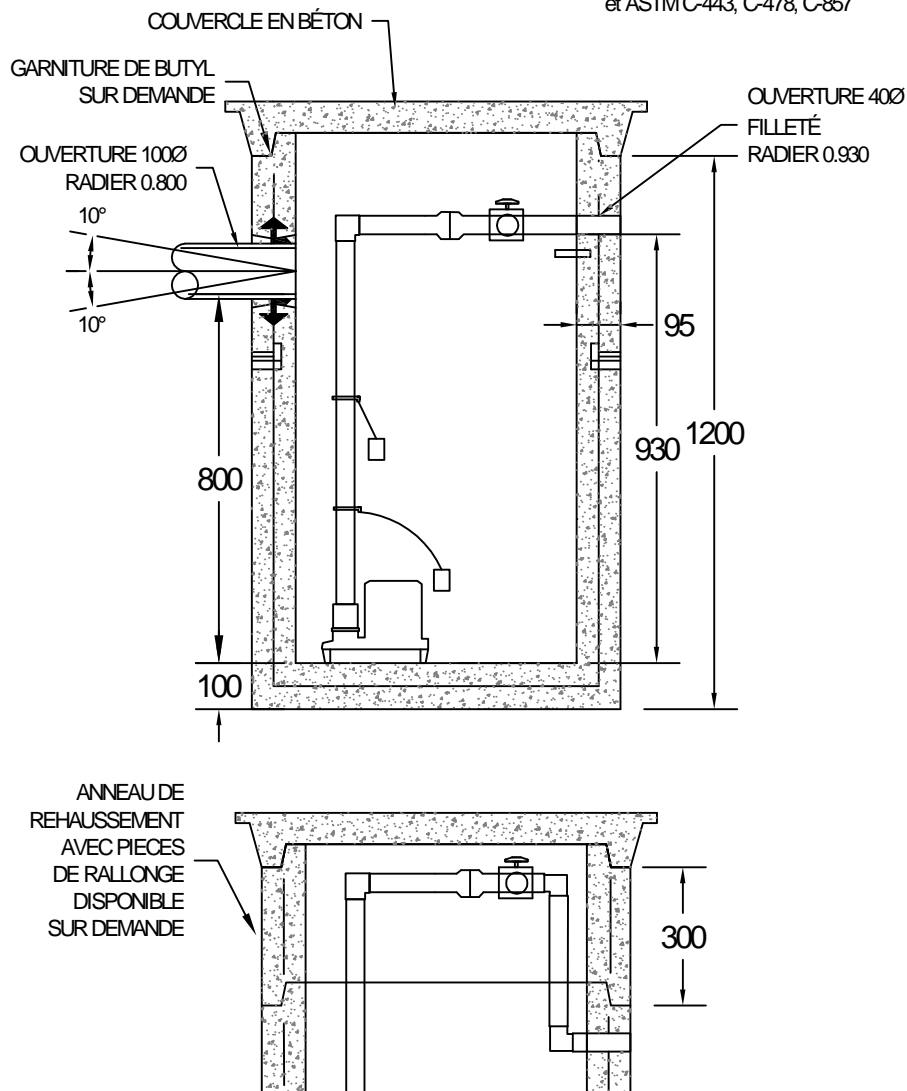
POSTE DE POMPAGE CIRCULAIRE POUR EAUX USÉES

PRÉFABRIQUÉ EN BÉTON ARMÉ

SPC-610 (Ø INT.)

Conforme aux normes NQ 2622-420, 1809-300

et ASTM C-443, C-478, C-857



INSTALLATION ET GARANTIE

- *DISPONIBLE AVEC OU SANS POMPE
- * LE POSTE DE POMPAGE EST CONÇU POUR S'ADAPTER À UN TUYAU D'ENTRÉE DE 100mm ET DE SORTIE DE 38mm
- * OUVERTURE DE 100mm POUR ÉVENT
- * LE POSTE DE POMPAGE REQUIERT DEUX ALIMENTATIONS DISTINCTES DE 115 V POUR LES CIRCUITS DE LA POMPE ET DE L'ALARME
- * LA POMPE EST GARANTIE UN AN (PIÈCES ET MAIN-D'OEUVRE) CONTRE TOUT VICE DE FABRICATION À COMPTER DE LA DATE D'ACHAT
- * L'INSTALLATION D'UN PRÉFILTRE DANS LA FOSSE EST NÉCESSAIRE
- * VOIR À DIMINUER LE Ø DU CONDUIT DE REFOULEMENT SELON L'ÉLOIGNEMENT DE L'ÉLÉMENT ÉPURATEUR
- * TOUTES LES DIMENSIONS SONT EN MILLIMÈTRES.