

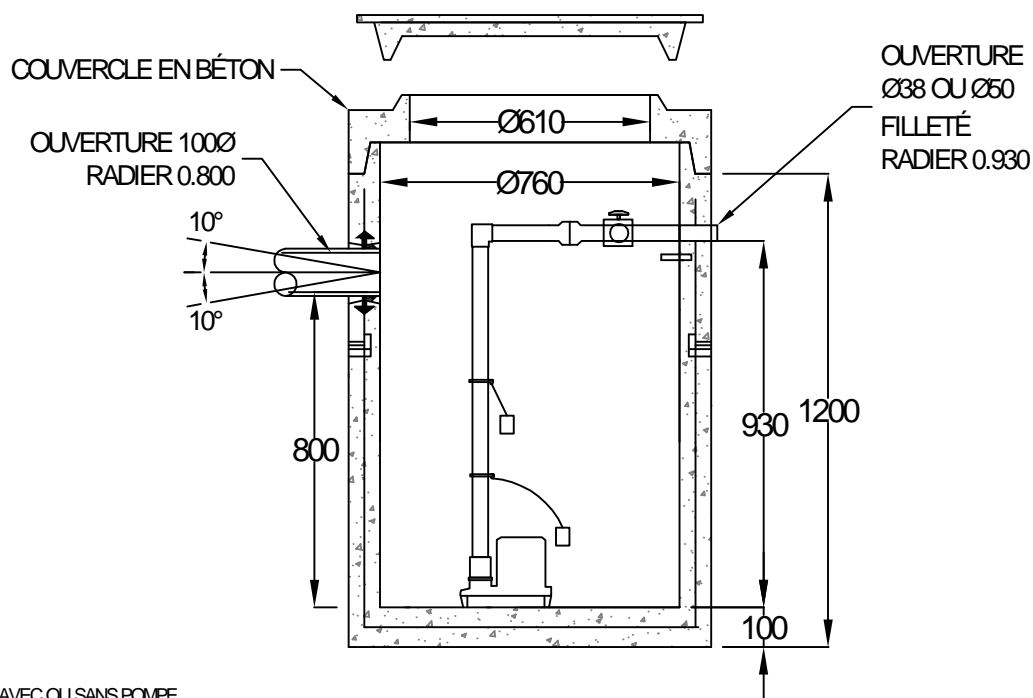
STATION DE POMPAGE CIRCULAIRE POUR EAUX USÉES

PRÉFABRIQUÉ EN BÉTON ARMÉ

SPC-760 (Ø INT.)

Conforme aux normes NQ 2622-420, 1809-300

et ASTM C-443, C-478, C-857



DISPONIBLE AVEC OU SANS POMPE.

LA GARNITURE DE BUTYLE EST

DISPONIBLE SUR DEMANDE.

TOUTES LES DIMENSIONS SONT EN MILLIMÈTRES.

POIDS: 1 165 KG

